

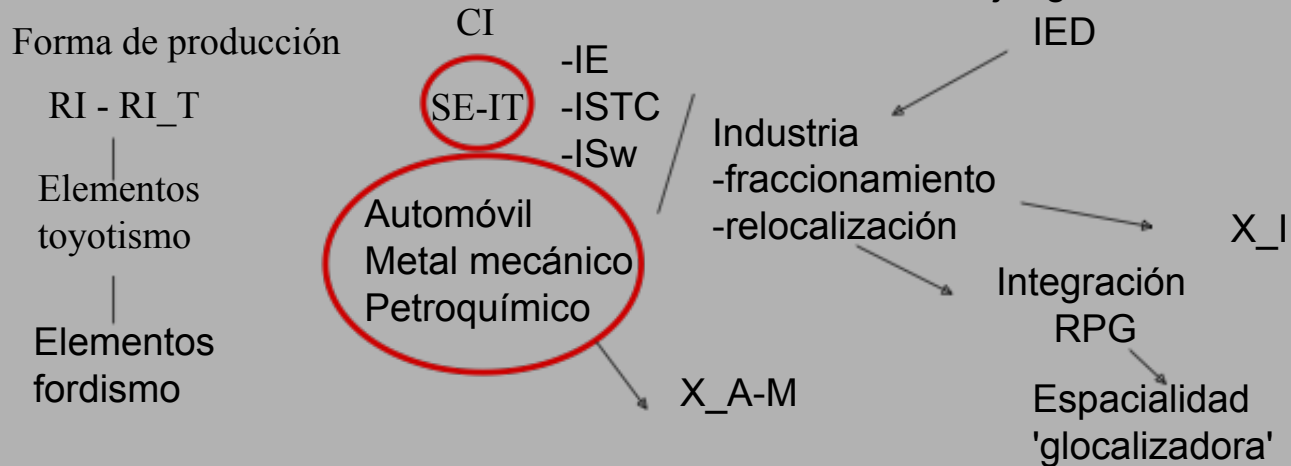
México / vía neoliberal

Elementos
N_B_T-P



Bloque histórico corporativo reconfigurado

- Nueva alianza Gr_hegemónicos / instituciones internacionales promotoras neoliberalismo / Kf-Kp / extranjero trasnacionalizado
- Reconfiguración relación hegemónica Tc_burocracia dirigente-Gr_hegemónicos
- Ruptura compromiso histórico B_industrial ISI/burocracia política
- Ruptura compromisos redistributivos/corporativos CI-Gr subalternos
- Nuevo compromiso CI_medias/Gr_intelectuales / apertura comercial
- Reducción Edo / reorientación accionar / libre juego fuerzas mdo



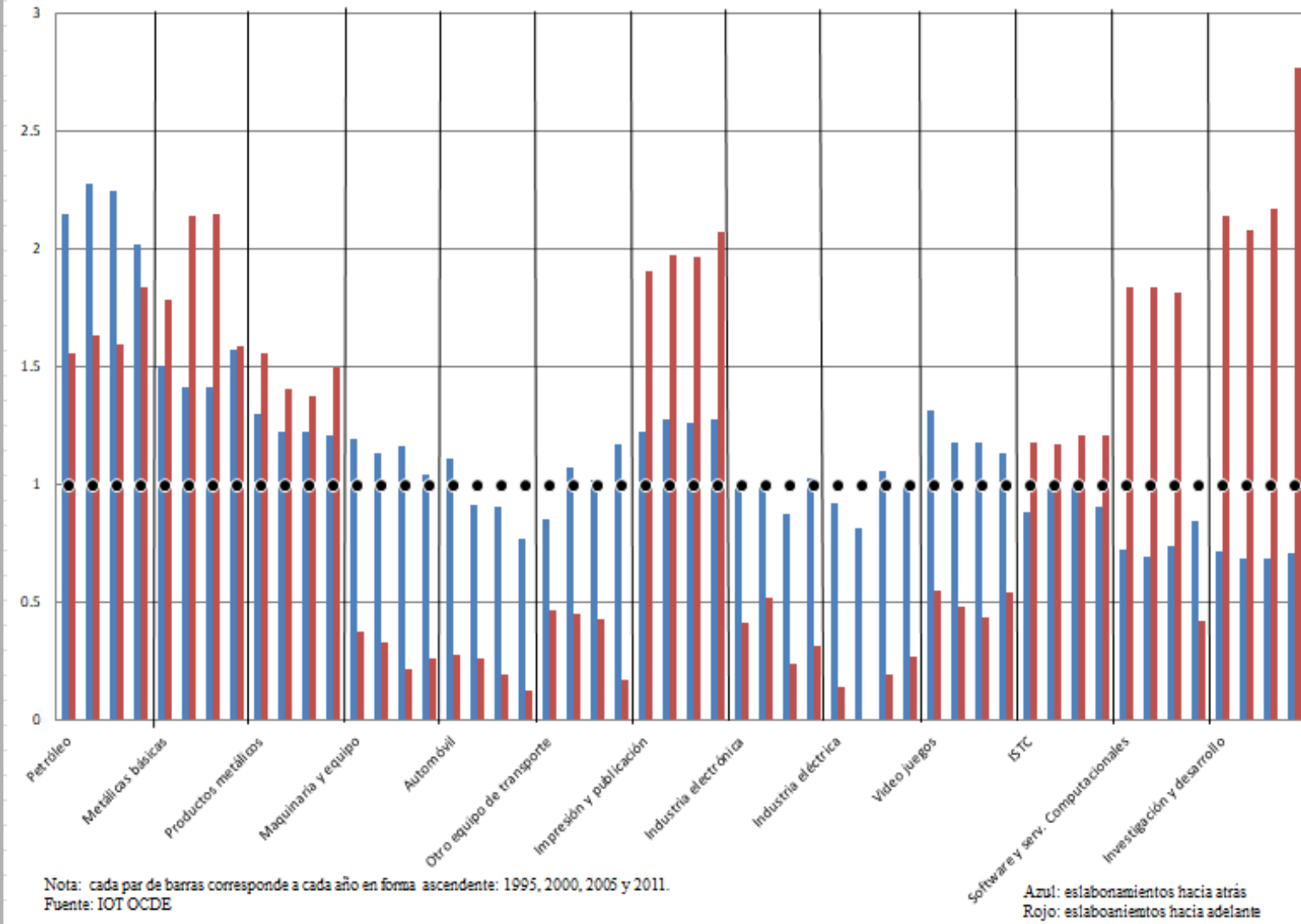
Cuadro 1: Producto Interno Bruto de México por tipo de actividad (tasas de crecimiento) 2000-2018

	2000	2001	2002	2003	2004	2005	2006	2007	2008	2009	2010	2011	2012	2013	2014	2015	2016	2017	2018	Tasa promedio del periodo
Producto Interno Bruto Total	1293281.34	-0.4%	-0.4%	1.4%	3.2%	2.3%	4.9%	2.3%	1.1%	-5.3%	5.1%	3.6%	3.6%	1.3%	2.8%	2.9%	2.9%	2.9%	1.8%	1.9%
Propuesta a los productos, netos	48418.82	0.6%	0.6%	1.3%	4.0%	3.1%	7.3%	1.3%	3.4%	-4.5%	4.1%	4.0%	1.4%	0.3%	0.8%	5.8%	7.3%	5.7%	1.2%	2.7%
Agricultura, ganadería, silvicultura y pesca	41899.44	5.3%	-0.9%	3.0%	2.3%	-3.5%	6.3%	4.3%	-0.4%	-2.1%	2.4%	-1.7%	6.3%	2.2%	3.7%	2.8%	3.5%	3.3%	2.1%	1.4%
Industria más SE-IT	499681.74	-2.8%	-1.3%	1.5%	4.2%	2.5%	4.4%	1.6%	-0.3%	-0.1%	4.2%	2.9%	3.3%	0.9%	2.6%	2.1%	1.6%	-0.6%	0.7%	1.9%
Mining	118302.89	2.9%	0.5%	4.6%	1.6%	0.2%	-1.4%	-2.5%	-5.1%	-5.0%	1.5%	0.4%	1.1%	-0.1%	-1.8%	-4.0%	-0.7%	-0.2%	-0.9%	1.3%
Generación, transmisión y distribución de energía eléctrica, suministro de agua y de gas	151130.48	5.2%	-0.3%	3.7%	11.4%	8.4%	11.7%	0.0%	0.7%	1.4%	4.4%	6.1%	1.9%	0.5%	0.1%	1.8%	0.1%	-0.1%	1.8%	5.1%
Construcción	100930.90	-7.8%	-2.1%	3.3%	6.3%	3.9%	8.6%	4.6%	3.8%	-0.7%	0.1%	4.0%	2.4%	-1.5%	2.7%	2.4%	1.9%	-1.0%	0.7%	1.1%
Industria Manufacturera	284929.87	-2.4%	-0.2%	-0.7%	4.7%	2.4%	4.3%	0.1%	-0.7%	-0.9%	0.6%	3.7%	3.9%	0.2%	0.1%	2.6%	1.1%	2.9%	0.3%	1.6%
SE-IT	40509.44	-2.9%	-11.2%	-0.2%	1.7%	6.2%	9.3%	0.5%	-0.2%	-0.3%	2.7%	2.5%	0.5%	4.6%	7.3%	13.6%	14.5%	6.2%	7.1%	4.0%
Industria Manufacturera más SE-IT	249499.11	-2.4%	-2.8%	-0.2%	4.0%	2.8%	5.2%	1.9%	-0.1%	-0.5%	2.8%	3.2%	4.4%	0.9%	4.1%	4.6%	3.1%	3.7%	1.8%	1.7%
Servicios	733704.35	0.3%	0.8%	1.2%	4.4%	2.7%	4.4%	3.6%	2.3%	-4.1%	6.6%	4.4%	4.0%	2.1%	2.6%	4.2%	3.6%	3.3%	2.5%	2.3%
Reproducción Social	411230.33	-0.3%	1.1%	1.4%	6.4%	2.2%	6.2%	5.1%	4.7%	-1.4%	5.4%	3.0%	5.3%	3.4%	2.3%	6.2%	5.6%	3.4%	2.3%	2.9%
Comercio	281708.81	-0.8%	1.1%	0.1%	5.0%	4.7%	5.2%	2.0%	0.9%	-12.1%	11.7%	8.4%	3.7%	1.7%	3.3%	4.3%	2.6%	3.0%	3.3%	2.5%
Servicios financieros y de seguros	159382.52	5.2%	0.7%	4.3%	20.8%	-0.2%	11.4%	8.6%	24.4%	9.8%	18.6%	3.9%	10.9%	15.3%	8.0%	14.6%	12.2%	7.8%	4.2%	9.0%
Inmobiliarios y de alquiler de bienes muebles e intangibles	128354.10	3.7%	2.3%	3.7%	3.3%	2.8%	4.1%	3.4%	3.3%	0.3%	3.1%	2.9%	2.5%	0.9%	1.8%	2.4%	1.9%	2.0%	1.4%	2.4%
Servicios de salud y de asistencia social	31539.44	0.1%	-1.3%	-0.8%	1.9%	1.8%	0.0%	1.4%	1.1%	1.8%	0.4%	2.9%	2.3%	1.1%	-0.2%	-1.7%	2.7%	2.4%	1.3%	1.4%
Servicios de esparcimiento culturales y deportivos, y otros servicios recreativos	63917.37	-7.4%	0.2%	0.5%	1.2%	-0.3%	5.4%	4.7%	0.4%	-3.6%	4.7%	-0.7%	3.1%	6.9%	-4.2%	4.1%	4.5%	3.1%	-1.4%	1.4%
Servicios de alojamiento temporal y de preparación de alimentos y bebidas	35280.26	-2.8%	-4.8%	-1.8%	3.4%	1.8%	1.9%	2.0%	-0.1%	-0.7%	1.4%	1.8%	4.6%	1.9%	2.7%	7.4%	3.7%	4.3%	0.8%	0.6%
Actividades de Gobierno	80496.13	-0.1%	1.3%	-0.3%	-0.1%	0.7%	2.0%	0.3%	2.2%	3.2%	3.1%	1.2%	4.3%	-1.4%	2.0%	2.1%	0.8%	0.1%	1.8%	0.8%
Servicios relacionados con la generación de conocimiento	80968.81	3.5%	1.9%	3.1%	5.1%	5.4%	3.0%	5.7%	4.3%	-2.9%	-0.5%	6.1%	2.6%	-4.1%	2.1%	4.1%	0.5%	-0.4%	3.2%	1.3%
Servicios profesionales, científicos y técnicos	254979.83	1.7%	0.4%	1.5%	3.4%	3.1%	3.1%	3.4%	3.1%	-0.2%	-0.5%	4.7%	1.2%	-1.2%	1.8%	4.2%	7.5%	-0.4%	2.1%	7.0%
Servicios Educativos	57188.88	1.6%	1.5%	1.6%	1.2%	1.8%	-0.4%	1.4%	1.1%	0.3%	0.5%	1.6%	1.4%	0.4%	0.4%	-0.9%	1.0%	0.2%	1.2%	0.6%
Servicios productivos	194745.81	-0.5%	0.3%	3.1%	3.0%	2.9%	6.3%	2.1%	2.6%	-5.9%	0.7%	3.1%	5.2%	1.7%	2.8%	3.0%	2.3%	2.7%	7.1%	2.3%
Corporativos	58861.84	-2.1%	0.6%	12.7%	2.4%	3.6%	14.2%	0.6%	7.7%	-3.0%	4.8%	3.3%	8.7%	-1.1%	7.1%	4.3%	-0.2%	1.0%	0.0%	3.1%
Servicios de apoyo a las empresas y manejo de desechos y servicios de remediación	49275.76	-1.5%	0.2%	-0.2%	3.4%	3.4%	3.6%	3.0%	2.1%	-0.2%	1.6%	0.6%	4.1%	4.4%	-0.2%	1.3%	4.2%	5.4%	5.3%	2.6%
Transporte, correo y almacenamiento	810791.86	0.4%	-0.7%	-0.4%	3.7%	1.8%	4.1%	3.3%	-0.5%	-2.8%	8.1%	3.9%	4.0%	2.5%	3.4%	4.1%	2.9%	3.2%	4.1%	2.1%
Otros servicios excepto actividades de gobierno	36981.34	1.1%	1.0%	0.6%	2.5%	3.4%	3.2%	3.9%	1.2%	-0.3%	0.7%	1.7%	3.0%	1.8%	1.3%	2.5%	2.2%	1.9%	-0.2%	1.4%

Nota: Valor a precios de 2013, producción bruta total (incluye exportaciones e importaciones)

Fuente: INEGI

Gráfica 1. Núcleos industriales en México: capacidad articuladora y dinamizadora 1995, 2000, 2005, 2011

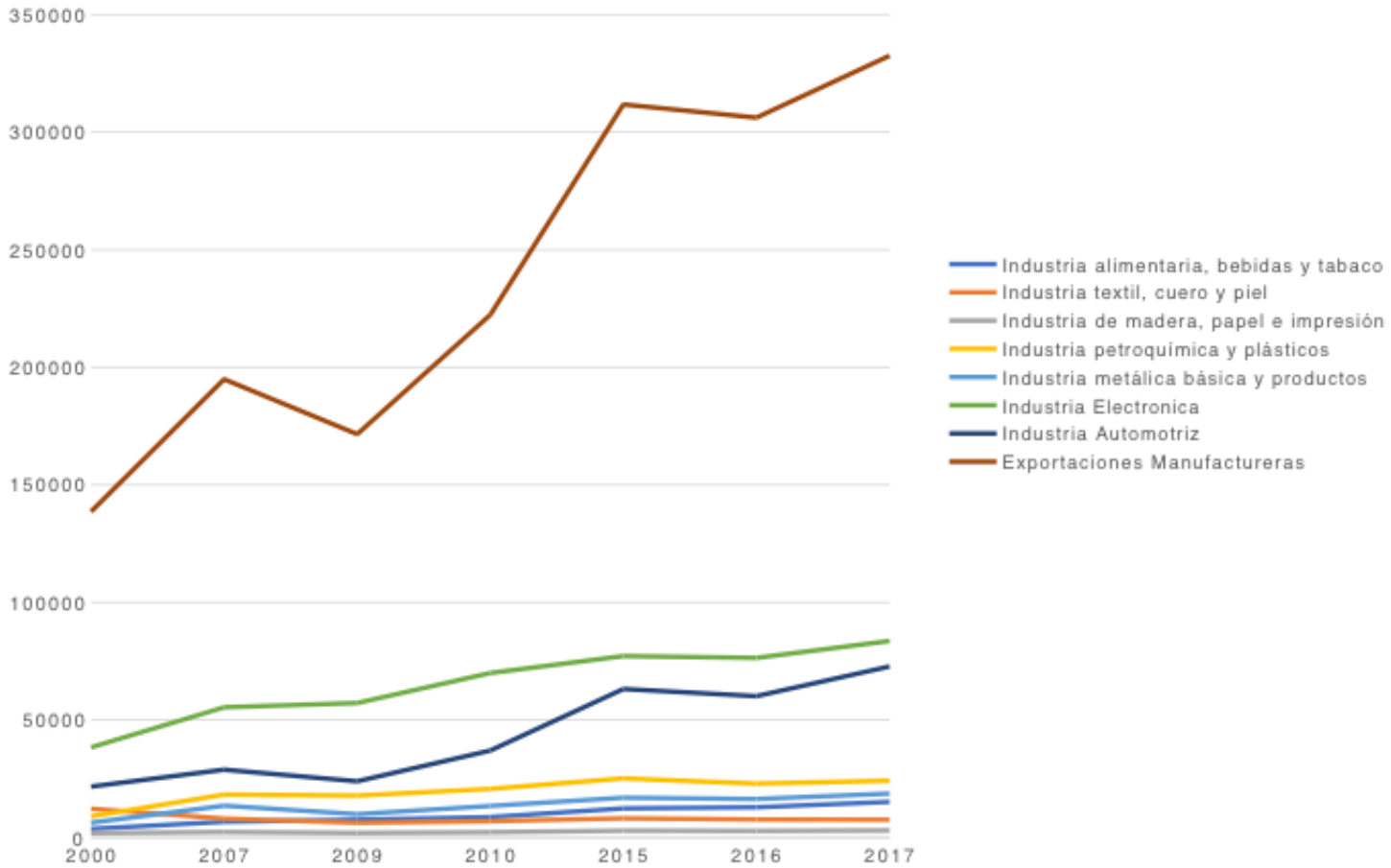


Capacidad articuladora-dinamizadora SE-IT_México (1)

Capacidad articuladora-dinamizadora SE-IT_México (2)

México: Exportaciones manufactureras, años seleccionados (en millones de dólares)

sub-título



RPG's

México: contenido de valor agregado de las exportaciones brutas, varios años				
Perfil general				
	1995	2005	2011	2015
VA nacional enviado a economía de consumo	61.4	57.6	52.9	54.9
VA nacional enviado a terceras economías (por RPG's)	11.1	8.3	15.1	8.8
VA nacional reimportado en la economía	0.2	0.2	0.3	0.2
VA extranjero contenido en las exportaciones (por RPG's)	27.3	34	31.7	36.1
Índice de participación de las RPGs (VA en RPG's en exportaciones brutas)				
Participación total RPG's (VA exportado/importado en RPG's)			46.8	44.9
Participación articulaciones hacia delante (VA nacional exportado en RPG's)			15.1	8.8
Participación articulaciones hacia atrás (VA extranjero importado en RPG's)			31.7	36.1
Principales industrias importadoras en RPGs (porcentaje de participación en el contenido extranjero total de las exportaciones)				
1- Automotriz			29.3	29.3
2- Electrónica			26.7	20
3- Máquinaria eléctrica			11	

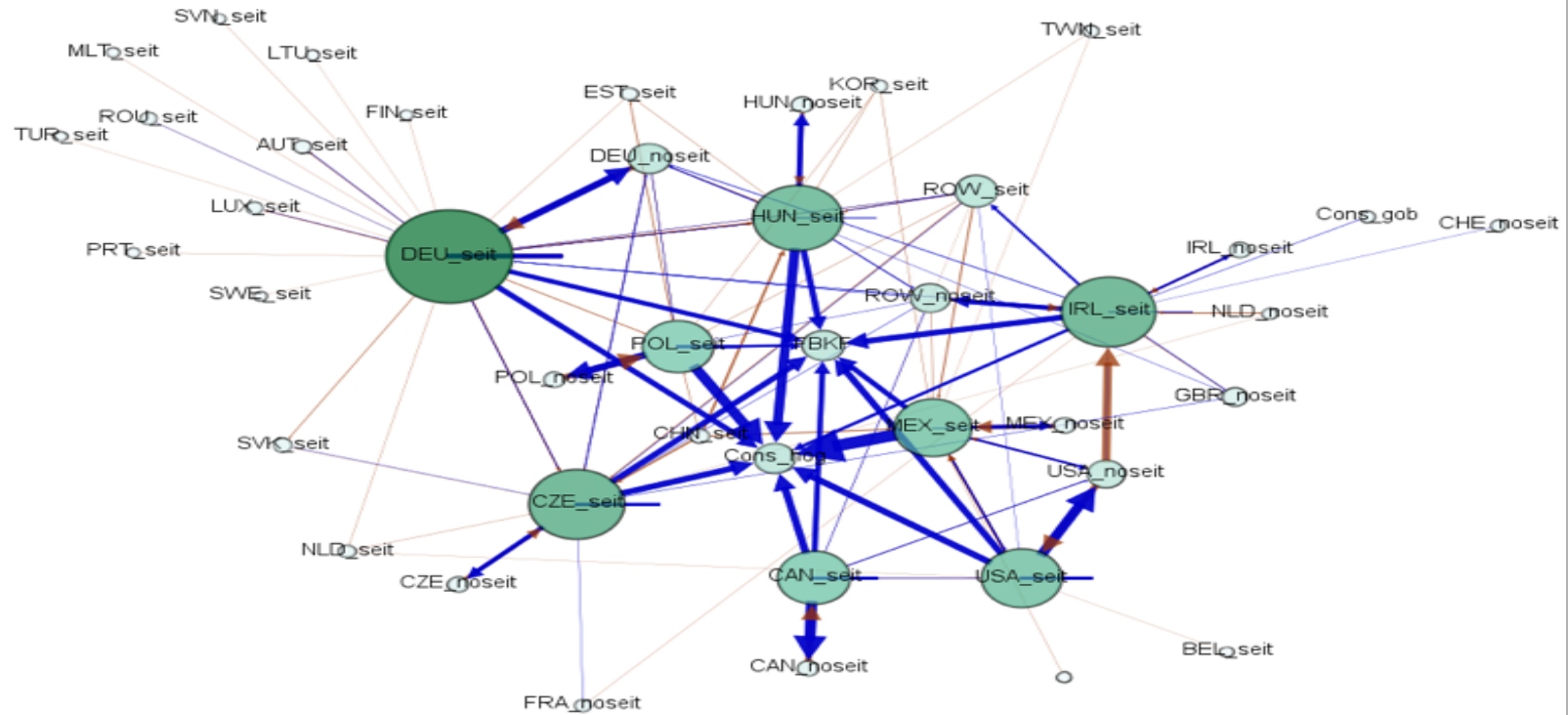
RPG's

Principales países de destino y contenido de VA		
nacional y extranjero de las exportaciones	2011	2015
(% de participación en las exportaciones brutas totales al socio)		
1.- Estados Unidos		
VA nacional	67.8	63.1
VA extranjero	32.2	36.9
2.- Canadá		
VA nacional	62.6	61
VA extranjero	37.4	39
3.- China		
VA nacional	73.9	62.7
VA extranjero	26.1	37.3
Principales exportadores de insumos de México por medio de RPG's		
(% de participación en las exportaciones totales de insumos nacionales enviados a terceros países)		
1.- Estados Unidos	4.7	41.4
2.- China	10.7	8.3
3.- Canadá	7.6	8.2
Principales proveedores de insumos extranjeros (% de participación en el contenido extranjero total de las exportaciones)		
1.- Estados Unidos	36.8	38.4
2.- China	13.2	21.5
3.- Japón	7.4	5.1

RPG's

Principales actividades exportadoras de VA: contenido nacional y extranjero		
% de participación en las exportaciones brutas totales de la industria y [de la economía]	2011	2015
Automotriz		
VA nacional	50.4 [9.4]	52 [14]
VA extranjero	49.6 [9.3]	48 [12.9]
Electrónica		
VA nacional	35.9 [4.7]	41.6 [7.1]
VA extranjero	64.1 [8.5]	58.4 [10]

RPG's-SE-IT's países neoliberales (azul: ventas, rojo: compras)



Esquema 3: Comercio exterior de la industria electrónica en México, 1996 y 2001

1996



2001



Nota:

Flechas de salida son exportaciones y de entrada importaciones; el grosor de las flechas representa volúmenes de comercio diferenciados.

Elaboración propia con datos de COMTRADE

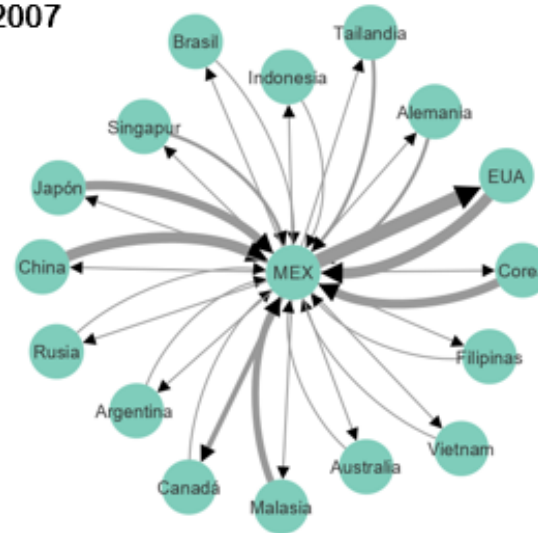
<https://comtrade.un.org/data/>

Esquema 4: Comercio exterior de la industria electrónica en México, 2004 y 2007

2004



2007



Nota:

Flechas de salida son exportaciones y de entrada importaciones; el grosor de las flechas representa volúmenes de comercio diferenciados.

Elaboración propia con datos de COMTRADE
<https://comtrade.un.org/data/>

Esquema 5: Comercio exterior de la industria electrónica en México, 2010 y 2019

2010



2019



Nota:

Flechas de salida son exportaciones y de entrada importaciones; el grosor de las flechas representa volúmenes de comercio diferenciados.

Elaboración propia con datos de COMTRADE
<https://comtrade.un.org/data/>

Pólítica industrial

CI / articulación ND's

-IE
-IA (autopartes)
-Ae/N_CI revolucionaria A_CI

Integración nacional competitiva globalización

→ T-MEC

^ contenido regional / nacional
^ salario real / ^ productividad

Cambio modalidad desarrollo SE-IT
hacia endogeniedad / consolidación N_CI/ revolucionamiento
A_ND / eje núcleo endógeno competitivo

Articulación 'orgánica' política C-T / política industrial / política laboral / política educativa

- Articulación directa-interactiva SC-E / producción ---- generación PI
- Accionar estatal extendido / aseguramiento condiciones generales
acumulación basada conocimiento / reproducción cognitiva (y física) FT
- Integración cadenas internas valor / incorporación PyMES / fundamento
modo interno dinámico / incremento contenido nacional / base reposiciona-
miento competitivo
- Desarrollo capacidades financieras Edo / reforma fiscal / nueva banca
desarrollo
/ poder condicionamiento
operación Kf

Incorporación proactiva grupos industriales multinacionales en actividades dinámicas / transferencia capacidades cognitivas-organizativas a economía



- Transferencias tecnológico-organizativas reversa / filial externa-matriz-rama-economía
- Derramas tecnológicas / empresas líderes-red proveedores- y su ampliación



Nuevo bloque histórico (gran política)

- Desplazamiento hegemonía G_industriales anclados G' oligopólico-rentistas
- Inclusión productivista-cognitiva CI_Gr subalternos